

# Herzlich willkommen zu jeder Jahreszeit

...

... in unseren liebevoll gestalteten Wohnungen in schöner, sonniger Lage von Oberstdorf-Tiefenbach für 1 bis 3 Personen. Die Räume sind von individuellem Charakter geprägt und bieten ein wohnliches Ambiente.



Sie genießen

- o die ruhige Lage
- o einen traumhaften Blick auf die Allgäuer Berge
- o die günstige Ausgangslage zu herrlichen Wanderungen und Radtouren sowie zu den Skigebieten



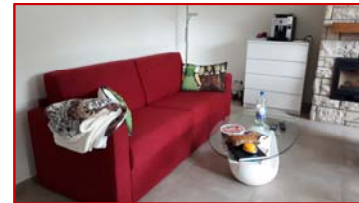
Das Hallenbad und die Sauna im Haus laden zum Entspannen ein (Saunabnutzung 2 €/Stunde). Im Rad- bzw. Skiraum sind Ihre Räder/Skier gut aufgehoben.

## Unsere Wohnungen ...

... bieten Ihnen Komfort für einen unbeschwerten Urlaub. Die 43 und 53 qm großen Wohnungen befinden sich im 2. Stock (Aufzug) und haben einen großen Balkon zur Süd- bzw. Südwestseite.

Sie bestehen aus Schlafzimmer, Bad mit Dusche/WC, Wohnzimmer mit Schlafcouch. In den Einbauküchen sind Spülmaschine, Herd (Ceranfeld), Backofen sowie diverse Elektrokleingeräte vorhanden. Zur Ausstattung gehören HD-TV (Flachbildschirm) mit Kabelanschluss, Radio/CD- und DVD-Player sowie ein Kinder-Hochstuhl.

Ein Stellplatz ist selbstverständlich für Sie direkt am Haus während Ihres Aufenthalts reserviert.



## Oberstdorf, Ihr Urlaubsziel ...

Im Ortsteil Tiefenbach sind in wenigen Minuten zu erreichen: Arzt, Bibliothek, Bushaltestelle, Gaststätten, Fremdenverkehrsamt, kath. und ev. Kirche, Langlaufloipe, Skischule, Skiverleih, Wanderwege.

Oberstdorf, der südlichste Ferienort Deutschlands, hat alles, was zu Ihrer Erholung beiträgt:

- Sporteinrichtungen - von den Bergbahnen über das Eissport-Zentrum bis zum Golfplatz
- ein breit gefächertes Kultur- und Unterhaltungsangebot
- gemütliche Berghütten, Cafes, einladende Gasthöfe und schicke Gourmet-Restaurants
- und ... und ... und

Übrigens: Oberstdorf wurde vom ADAC Ski-Guide unter die Top-10-Skigebiete der Alpen gewählt



**Bergeher** und Gipfelstürmer schwärmen vom berühmten Heilbronner Weg oder dem Mindelheimer und dem Hindelanger Klettersteig, Tourenliebhaber erwandern die übrigen Berghütten. Mit Nebelhorn-, Fellhorn- und Söllereckbahn können auch wenig Bewanderte bequem das Panorama genießen. Vom Nebelhorn haben Sie den Blick auf 400 Berggipfel. Wer tiefere Einblicke gewinnen möchte, besucht die eindrucksvolle Breitachklamm. Auch für Radfahrer und Mountainbiker sind die Allgäuer Berge oder das bequeme Radeln entlang der Iller ideal.

**Skifahren** ist von Mitte Dezember bis Anfang Mai in der Region Oberstdorf-Kleinwalsertal möglich. An 48 Liftanlagen der Fellhorn-, Kanzelwand- und Nebelhornbahn (mit 7,5 km die längste Skiabfahrt Deutschlands), Söllereck- und Walmendingerhornbahn sowie Ifen stehen Ihnen 128 km präparierte Abfahrten, gepflegte Pisten und herrliche Tiefschneeabfahrten zur Verfügung. Div. Skischulen sind während der Saison im Einsatz. Kostenloser Skibus ab Tiefenbach. Oberstdorf mit seinen Ortsteilen und das Kleinwalsertal bieten - je nach Schneelage - ca. 140 km Skiwanderwege und 75 km gespurte Loipen mit unterschiedlichen Schwierigkeitsgraden. Weitere Attraktionen sind die Heini-Klopfer-Skiflugschanze sowie die Skisprunganlage in der Erdinger-Arena am Schattenberg. Am Nebelhorn ist eine riesige Schnee-Halbpipeline (90 m lang, 17 m breit, 5 m hoch) entstanden, damit die Wintersportler ihre Luftsprünge und Kunststücke vollführen können (die einzige ihrer Art in Deutschland).

Action erwartet alle **Jugendlichen** im luftigsten Skywalk-Hochseilpark Europas zwischen den Schanzentürmen der Erdinger-Arena in Oberstdorf.

Auch bei Trendsportarten wie **Rafting** und **Canyoning** können Jugendliche ihren Mut und ihre Kräfte beweisen.

Die Sommerrodelbahn am Söllereck geht ca. 800 m abwärts. Eingebaute Jumps und Wellenstrecken steigern den Nervenkitzel.

#### **Golfplatz Oberstdorf**

Im Trettachtal liegt einer der landschaftlich schönsten Golfplätze Deutschlands (9-Loch Golfplatz mit Driving Range). Die Region Allgäu bietet anspruchsvolle Kurse aller Leistungsstärken. Auf Freunde des Golfsports warten aber nicht nur top gepflegte Fairways oder sehr gut präparierte Greens, sondern Golfanlagen der besonderen Art, eingebettet in eine traumhafte Alpenlandschaft inmitten der Allgäuer Alpen.



Stefan Hellinger  
Waldstraße 109

56626 Andernach

☎ +49 2632 492802

☎ Mobil +49 1577 2990576

<https://www.fewo-hellinger.de>

E-Mail: [info@fewo-hellinger.de](mailto:info@fewo-hellinger.de)

Aus Rücksicht auf Allergiker und Familien mit Kleinkindern sind Haustiere in den Wohnungen nicht gestattet.

Die Preise entnehmen Sie bitte unserer homepage.

Im Sommer ist das Bergbahnticket in beiden Wohnungen inklusive.

Die Kurtaxe beträgt zwischen 2,25 € und 2,60 € Person/Tag (je nach Alter).

Ein Wäschepaket kann zum Preis von 17 €/Person zur Verfügung gestellt werden.

## Komfortabel wohnen in Oberstdorf-Tiefenbach, Dorfstraße 2 (WLAN)



### Wohnung 207



### Wohnung 203

